



# ARTIKELINFORMATIONEN ANTRIEBSSTEUERUNG ST 61

## **Merkmale und Kurzbeschreibung der Antriebssteuerung ST 61:**

- passend für Antriebsmodelle der Serie SWING X sowie das Modell SPIN 250
- großes beleuchtetes LC-Display mit 2x 16 Zeichen
- Gehäuse mit Sichtfenster
- deutschsprachige Klartext Menüführung, mit 4 Tasten bedienbar
- Statusanzeige für Sicherheits- und Tastereingänge
- Steckplatz für Funkempfänger
- Direktanschluss von 8,2 k Kontaktleisten - getrennt für innen und außen
- elektronische Kraftregelung
- Elektroschlossausgang in Kombination mit Elektroschlossmodul (nicht im Lieferumfang enthalten)
- Haftmagnetausgang in Kombination mit Elektroschlossmodul (nicht im Lieferumfang enthalten)
- Selbstüberwachung der Lichtschranke
- 3 Betriebsfunktionen wählbar: Impuls, Automatik, Totmann
- frei einstellbare Teilöffnung für Fußgänger - auch bei Betrieb mit nur einem Flügel
- Teilöffnung auch über Funk bedienbar

## **separat erhältliches Zubehör:**

- Elektroschloss- und Haftmagnetmodul für Elektroschlösser mit 24 V DC für Offen- und Geschlossen-Stellung (Artikel 860103)
- Hoflicht/Kontrolllicht für einen Lichtanschluss mit 230 V / max. 100 W (auf Anfrage)
- Zusatzmodul für Torzustandsanzeige: potentialfreie Meldekontakte, max. 24 V / 10 W (auf Anfrage)
- Motorriegelmodul (Artikel 860167)



## Vergleich der Antriebssteuerungen:

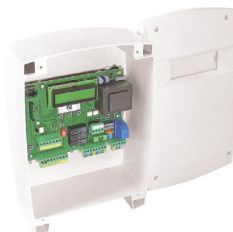
### Antriebssteuerungen mit Display

	ST 12/5 86 01 34	ST 51 86 01 35	ST 61 86 01 36
Antrieb für	SLIM CLR	TURN, TURN UP, TURN 310UF, SWING, SPIN, SPIN250,	Serie SWING X
Mögliche Zusatzmodule	Akku für ST 12/5 bis max. 15 Zyklen/Ladung	E-Schloss-/Haftmagnetmodul für 24V DC Elektroschloss, Haftmagnetausgang für Offen- und Geschlossenstellung	E-Schloss-/Haftmagnetmodul für 24V DC Elektroschloss, Haftmagnetausgang für Offen- und Geschlossenstellung
	Zusatzmodul Hoflicht/Kontrolllicht für 230 V Lichtanschluss, max. 100 W	Motorriegelmodul	Zusatzmodul Hoflicht/Kontrolllicht für 230 V Lichtanschluss, max. 100 W
	Zusatzmodul Torzustandsanzeige, potentialfreie Meldekontakte, max. 24V, 10W		Zusatzmodul Torzustandsanzeige, potentialfreie Meldekontakte, max. 24V, 10W
			Motorriegelmodul

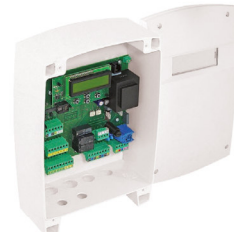
Antriebssteuerung ST 12/5



Antriebssteuerung ST 51



Antriebssteuerung ST 61



Bezeichnung	Antriebssteuerung ST 12/5	Antriebssteuerung ST 51	Antriebssteuerung ST 61
Spannungsversorgung	230V AC ± 10%	230V AC ± 10%	230V AC ± 10%
Motorausgang	2 x 12V DC, 60W	2 x 230V, 500W	2 x 230V, 500W
beleuchtetes LC-Display	●	●	●
Betriebslogik	Autom./Impuls/Totm.	Autom./Impuls/Totm.	Autom./Impuls/Totm.
Hoflichtausgang	über Modul		über Modul
Kontrolllichtausgang	über Modul		über Modul
Blinkleuchtenausgang	230V AC, 40W	230V AC, 40W	230V AC, 40W
Niederspannungsausgang	12V DC, 0,3A	24V AC, 0,3A	24V AC, 0,3A
Elektroschlossausgang	12V DC, 15W	über Modul (12 od. 24V DC)	über Modul (12 od. 24V DC)
Haftmagnetausgänge		über Modul (24V DC)	über Modul (24V DC)
Torzustandsanzeige	über Modul		über Modul
Sensorverwaltung			●
Endschalterverwaltung	●		
Pausezeit	5-255s	5-255s	5-255s
Öffnungsverzögerung Motor 2	0-25s	0-25s	0-25s
Schließverzögerung Motor 1	0-25s	0-25s	0-25s
Gehtürfunktion/Teilöffnung	●	●	●
Umkehrschlag, zur Entlastung des E-Schlusses		●	●
getrennte Lichtschranken-Eingänge Außen/Innen	●	●	●
8,2KΩ Widerstandsauswerter, 2-Kanal	●	●	●
erhöhte Anfahrtskraft		●	●
erhöhter Anpressdruck		●	●